

VU ET ADOPTE PAR LE CONSEIL COMMUNAL EN SEANCE
DU
GEZIEN EN AANGENOMEN DOOR DE GEMEENTERAAD IN ZITTING
VAN

PAR LE CONSEIL :
VANWEGE DE RAAD :

LE SECRETAIRE DE LA VILLE,
DE STADSSECRETARIS,

LE CONSEIL,
DE RAAD,

Luc SYMOENS

Ans PERSOONS
Echevine de l'Urbanisme
Schepen van Stedenbouw

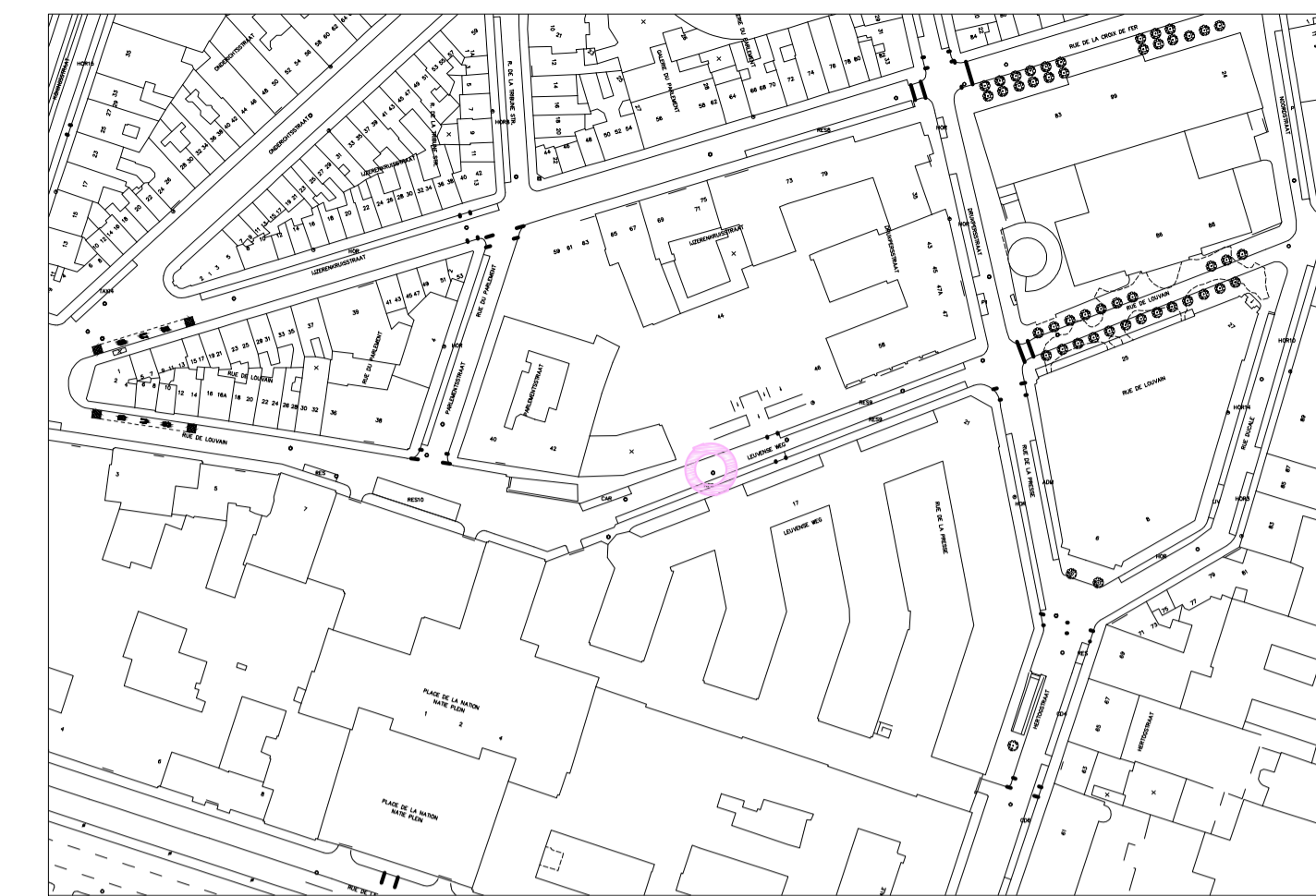
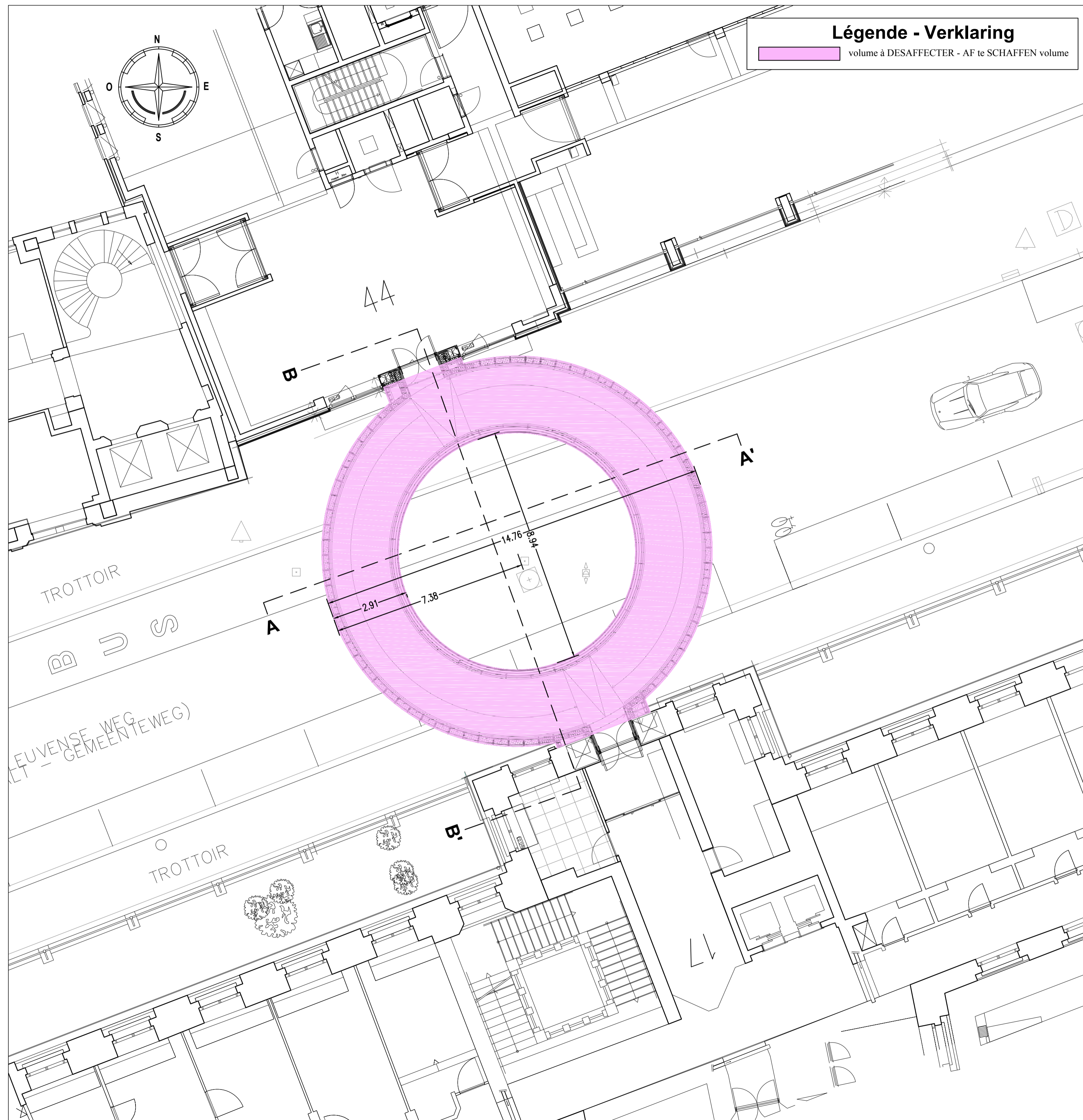


VILLE DE BRUXELLES
Département Urbanisme - Section Plan
CELLULE TOPOGRAPHIE
STAD BRUSSEL
Departement Stedenbouw - Sectie Plan
CEL TOPOGRAFIE

PLAN DE DESAFFECTATION PLAN VAN AFSCHAFFING

RUE DE LOUVAIN
LEUVENSEWEG

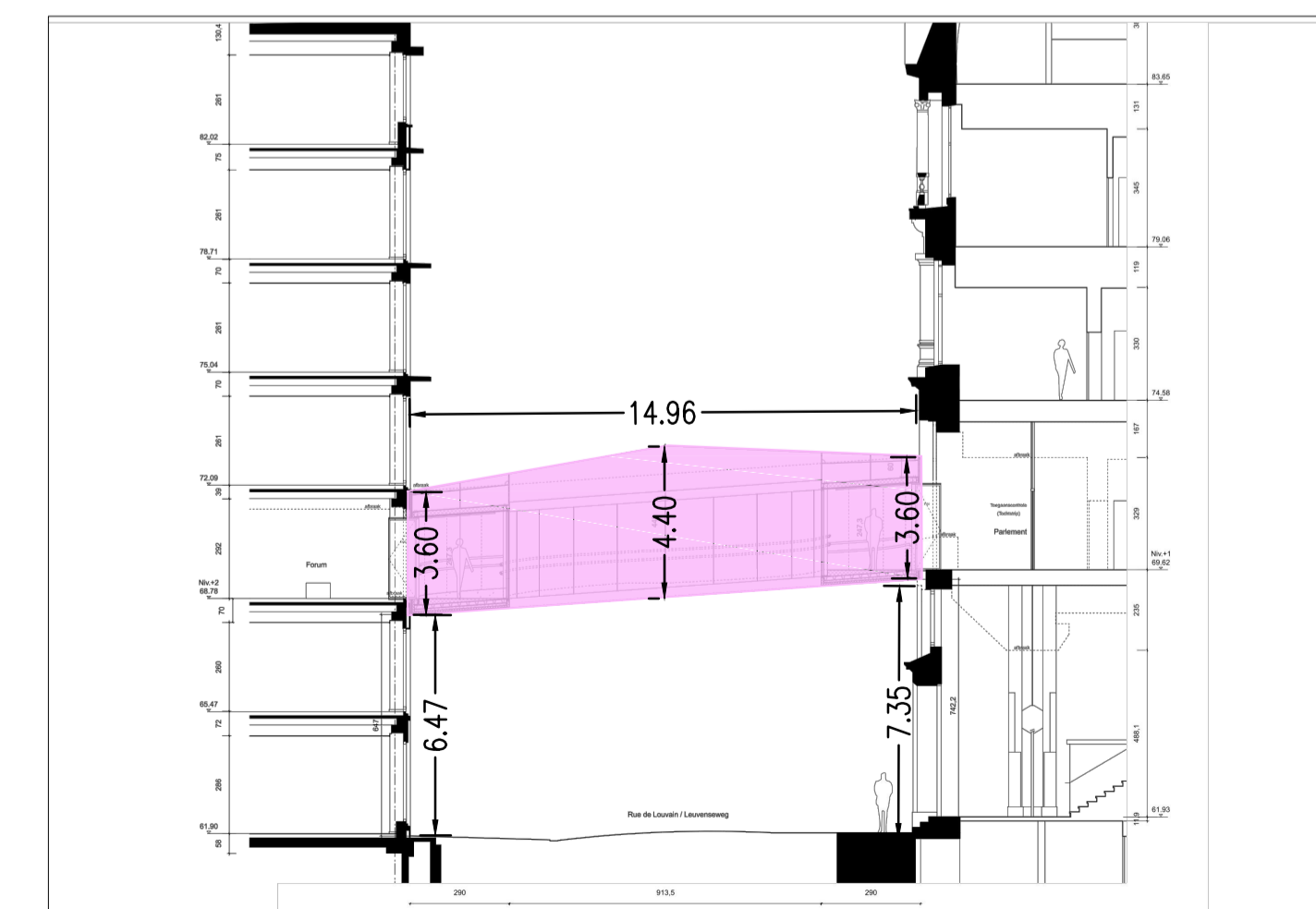
levé par : opgemeten door :	dessiné par : getekend door :	vérifié par : nagezien door :	le Directeur, de Directeur,	le Directeur général, de Directeur general,	
	O. OUBRAHAM	R. VAN DER PERRE	P. ITSCHERT	M. GOETYNCK	
	Géomètre expert Landmeter expert	Inspecteur Principal e.a. Inspecteur			
LE : DE :	LE : DE :	LE : DE :	LE : DE :	LE : DE :	
ECHELLE SCHAAL	1/150	La vue en plan ainsi que les vues en profil sont extraites des plans délivrés (P.U. réf. VBX L913/2017, réf. Région 04/PFD/643548)			
PLAN N° PLAN Nr.	7345				
INDICE INDEX	A	B	C	D	E



Plan de situation - Liggingsplan 1/2000



PROFIL A-A'



PROFIL B-B'